

# Examen Sorpresa

1. Conteste, F: falso o V: verdadero, si es parte o esta relacionado con un SI:
  - a) La validación y corrección indiscriminadamente de datos almacenados (es decir mucho después de su captura).
  - b) La seguridad informática de la organización.
  - c) Las personas ajenas a la organización
  - d) Los objetivos de la organización.
  - e) Programas de aplicación, entrada, salida y reportes.
  - f) Los objetivos personales de diseñador de SI.
  - g) Un Sistema gestor o administrador de BD.
  - h) Las reglas y legislación del país.
2. Una características de cada uno de los SIG, SIC y SIM.

# UEA 115114: Base de Datos UAM Azcapotzalco

Carlos Barrón Romero

Departamento de Ciencias Básicas  
División Ciencias Básicas e Ingeniería  
Universidad Autónoma Metropolitana Unidad Azcapotzalco

---

Oficina: H 3er. piso, Coordinaciones de CBI, Oficina: 18

Tel. 5318 9000 ext. 2011, 112

Contacto: [cbarron@correo.azc.uam.mx](mailto:cbarron@correo.azc.uam.mx),

Página: <http://ce.azc.uam.mx/profesores/cbrn/>

UAM

# Resapitulación

1. Relacionamos los SI con las operaciones de datos
2. La semana pasada realizaron un trabajo de investigación de archivos indexados (catálogo, objeto) y un SI en el Internet
3. Los menús o interfase de los SI en el Internet crearon una confusión de las formas de acceso: para comenzar solo nos interesa archivo indexado con una llave y de la cual dependen funcionalmente otros datos en una relación inyectiva
4. Entregar tarea

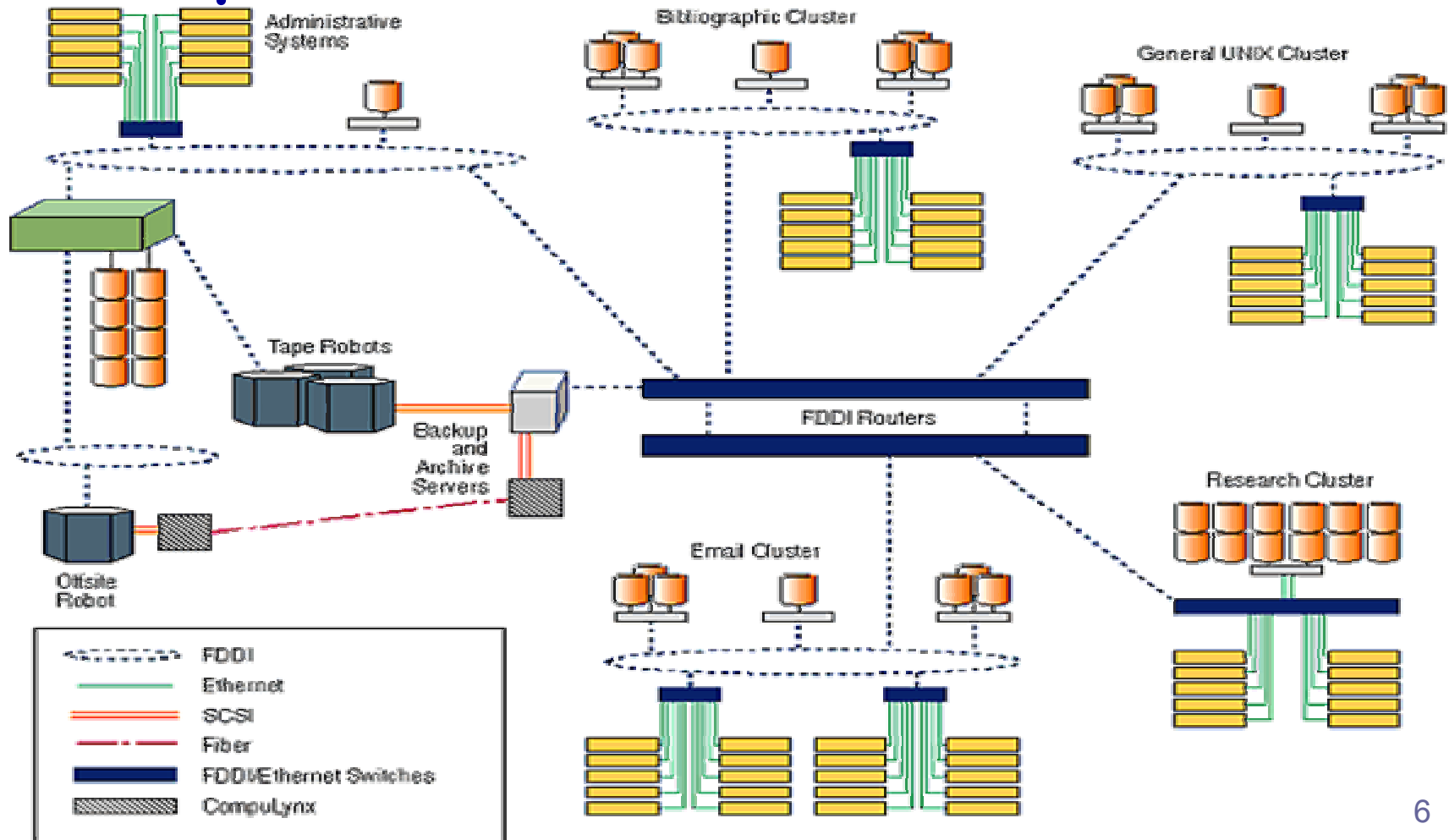
# Actividad de clase

- Propuesta para el curso y su carrera
- Discutir otras formas de datos y de acceso a estos
- Las interfases a los SI
- Dimensionamiento económico de los sistemas

# Meta deseable

**Ingeniería en computación:  
Innovar e impactar a nivel  
nacional e internacional  
en el desarrollo de  
aplicaciones (software y  
hardware) en conjunción con  
otras ingenierías de la UAM**

# Cluster de computadoras

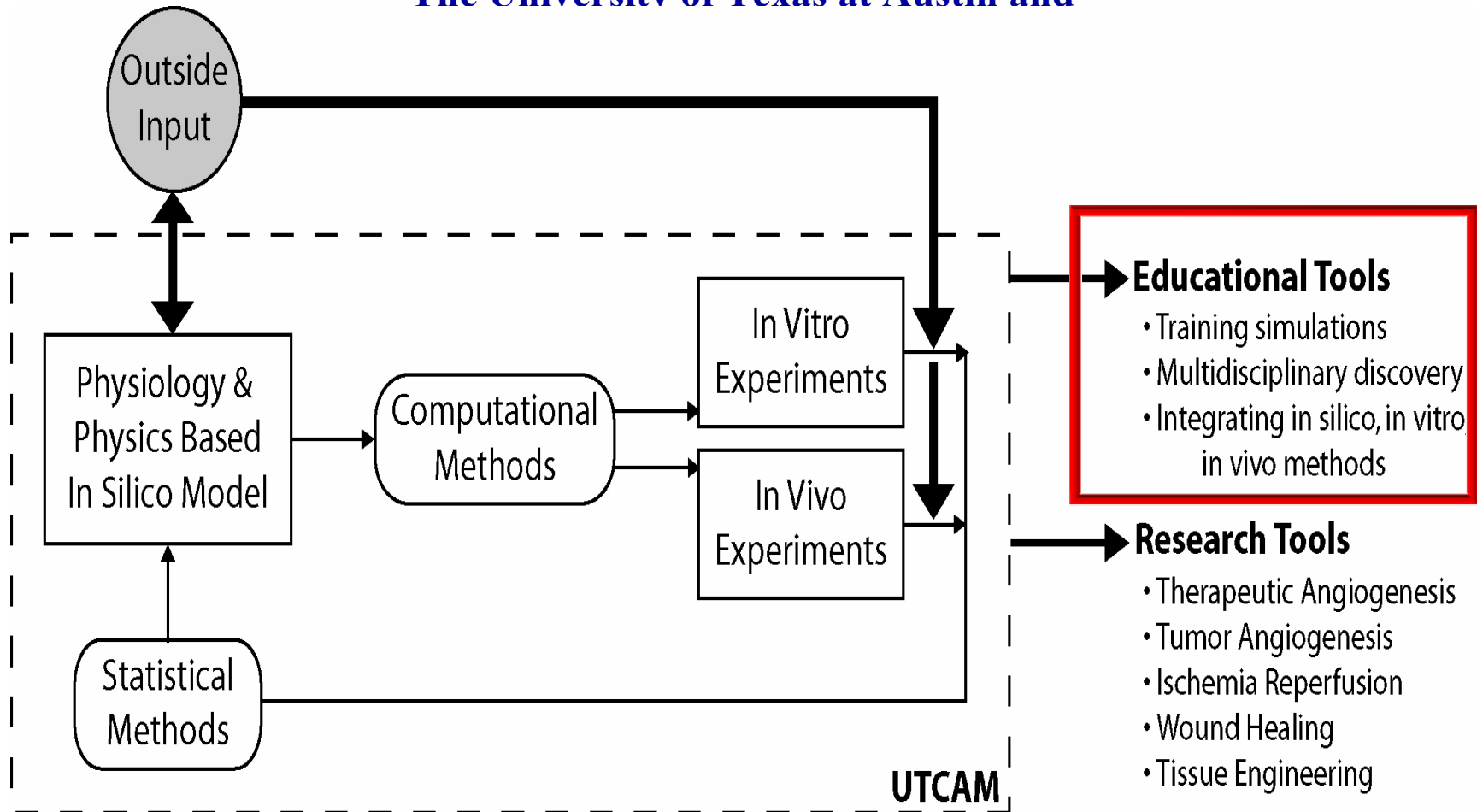


# *In Silico* Angiogenesis Model - Systems Approach

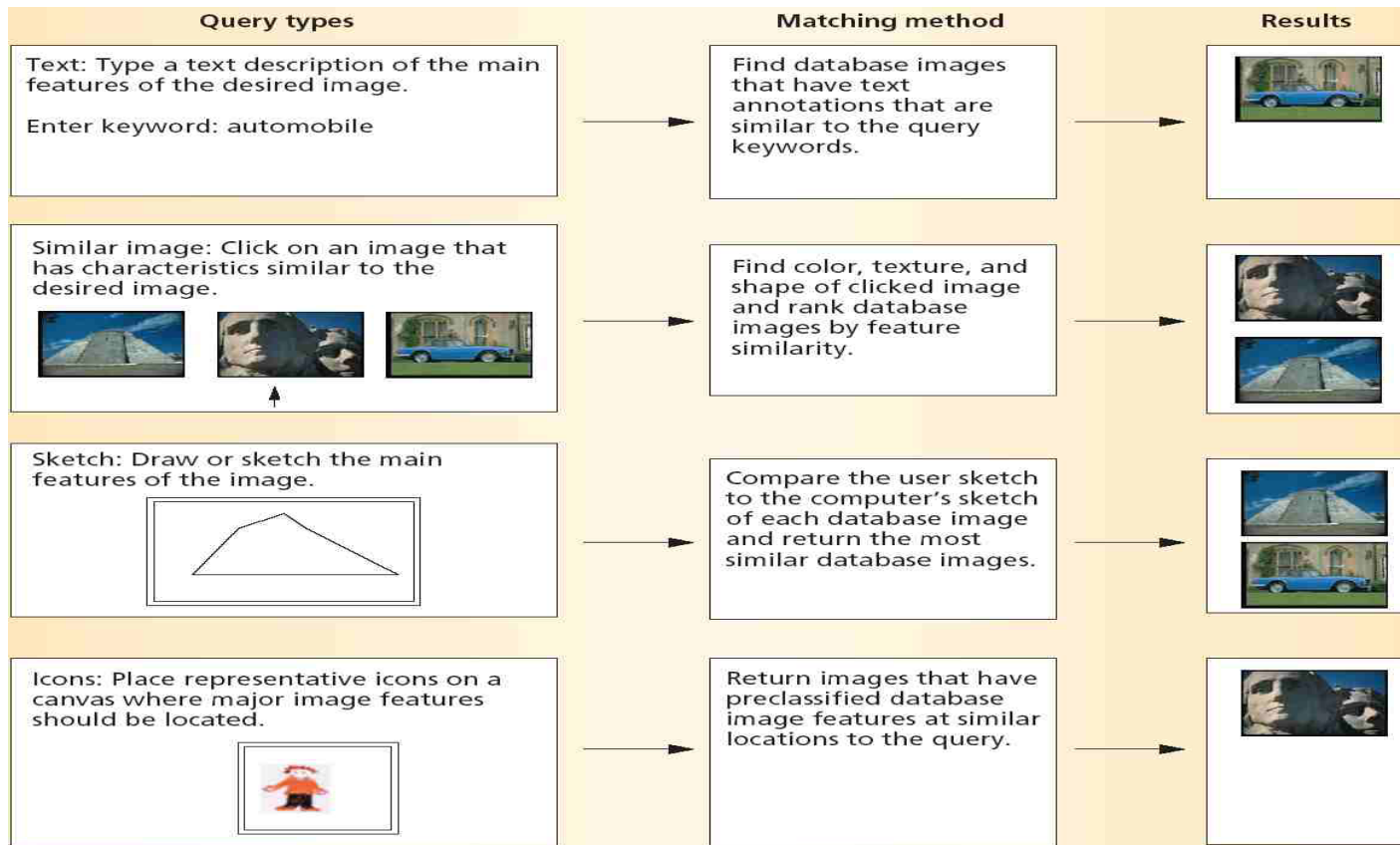
Mary F. Wheeler

The Institute for Computational Engineering and Sciences

The University of Texas at Austin and



# Sistemas de información: Manejo de datos que no son cadenas de símbolos, por ejemplo imágenes, sonidos o videos y acceso por medios y mecanismos apropiados





# Operaciones con datos de los SI

- Insertar datos
- Localizar datos
- Borrar datos
- Modificar datos
- Ordenar datos
- Reportes (relacionar datos)
- ¿es todo?

# Operaciones con datos de los SI

- No, las Bases de datos ofrecen mas facilidades
- Seguridad a los datos, aplicaciones y usuarios
- Herramientas de monitoreo, bitácoras
- Herramientas de respaldo y recuperación
- Herramientas de actualización de esquema y de los datos de las BD
- SQL (reportes por usuarios)
- ETC.

# Menú, Sistema de Información Académica UAM

Universidad Autónoma Metropolitana  
Sistema de Información Académica

## SERVICIOS



Imprimir



Baja archivo



Ayuda



Regresar



siae@correo.uam.mx

Rectoría General

Profesor:	BARRON ROMERO CARLOS		
Unidad:	PATRONATO	División:	
Categoría:	PROFESOR TITULAR C	Departamento:	
Dedicación:	TIEMPO COMPLETO	Teléfono:	
Cubículo:		E-mail:	

Carga docente en el trimestre : 10I  
del 11 de enero de 2010 al 06 de abril de 2010

## LICENCIATURA - AZCAPOTZALCO

No.	UEA	NOMBRE	GRUPO	TIPO DE EVALUACIÓN	CUPO	INSCRITOS	LISTA DE GRUPO
1	1151014	BASES DE DATOS	CCT82	GLO.	20	20	
		LUNES	MARTES	MIÉRCOLES	JUEVES	VIERNES	
		16:00 - 17:30 E306	-	16:00 - 17:30 E306	-	16:00 - 17:30 E306	

Ofrece bajar lista de alumnos

# Menú, ingreso de datos, Manual de Usuario del Sistema Informático de Contraloría Social

Ejecutoras del Programa	
<b>Nueva Ejecutora</b>	Ejercicio: 2009
<b>Reporte</b>	Ramo: ECONOMÍA
	Programa: FONDO DE APOYO PARA LA MICRO, PEQUEÑA Y MEDIANA EMPRESA (FO
	Tipo de Ejecutora: REPRESENTACIÓN FEDERAL
	Descripción: Ejecutora Federal
	Entidad: DISTRITO FEDERAL
	Municipio: Álvaro Obregón
	Localidad: Álvaro Obregón
<b>Cancelar</b>	<b>Salvar</b>

# Menú, ingreso de datos, Hotmail

[Go to inbox](#)

Show options for

Windows Live

Mail

Spaces

Offers

Free newsletters

Related places

Today

Contact list

Calendar

## Manage your account

View and edit your personal information

Send and receive mail from other e-mail accounts

Forward mail to another e-mail account

Send automated vacation replies

## Junk e-mail

Filters and reporting

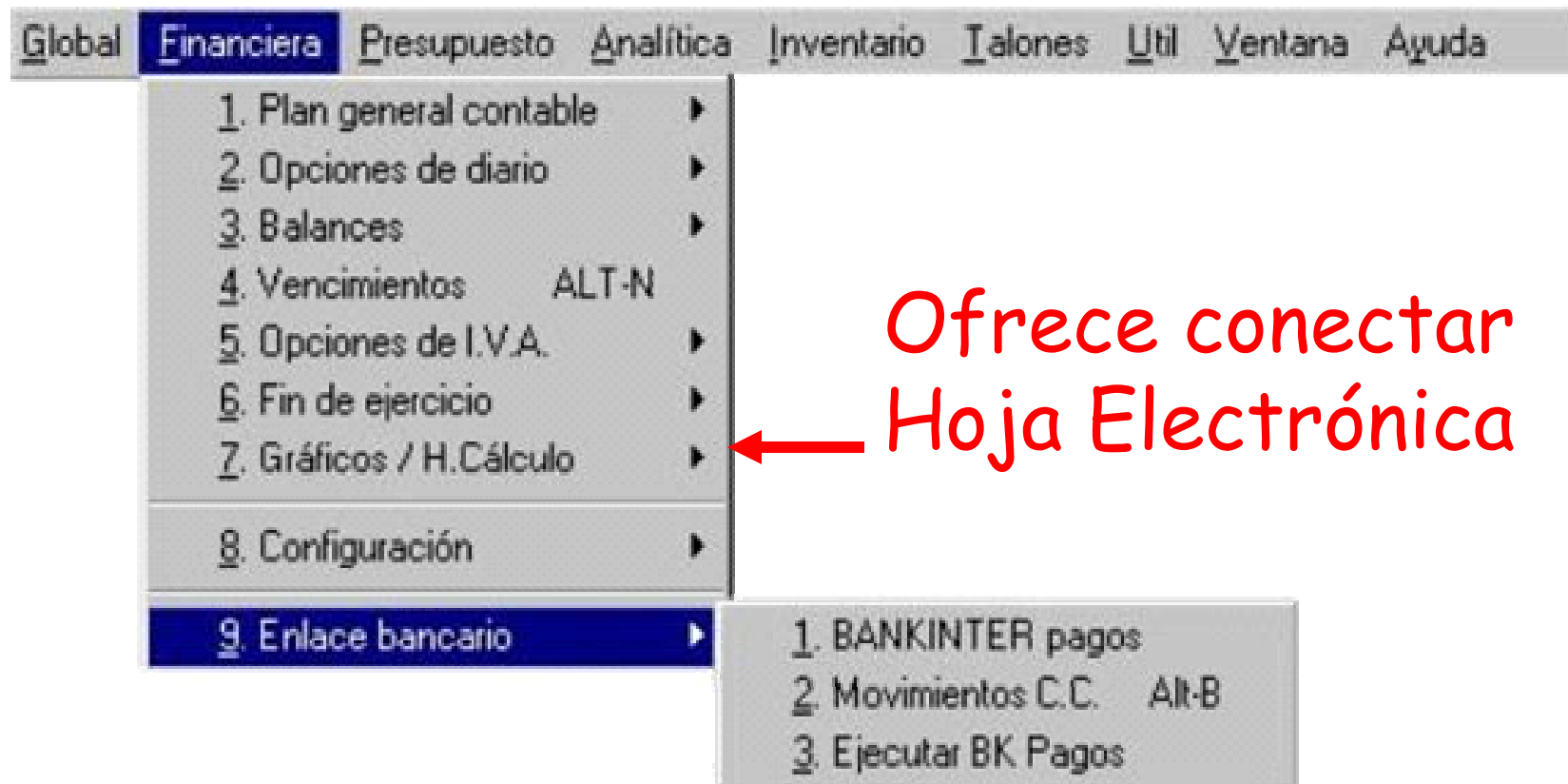
Safe and blocked senders

## Customize your mail

Choose a theme

# Menú, ingreso de datos, Menú Financiera: Enlace Bancario en Contaplus

## Enlace bancario



The screenshot shows the 'Financiera' menu in the Contaplus software. The menu items are:

- 1. Plan general contable
- 2. Opciones de diario
- 3. Balances
- 4. Vencimientos ALT-N
- 5. Opciones de I.V.A.
- 6. Fin de ejercicio
- 7. Gráficos / H.Cálculo
- 8. Configuración
- 9. Enlace bancario

The 'Enlace bancario' option is selected, and its sub-menu is displayed, containing:

- 1. BANKINTER pagos
- 2. Movimientos C.C. Alt-B
- 3. Ejecutar BK Pagos

A red arrow points from the text 'Ofrece conectar Hoja Electrónica' to the 'Enlace bancario' option in the menu.

# Sistema de Equipaje

Home > Baggage Handling > Products > Hold Baggage Screening

**VAN DER LANDE**  
INDUSTRIES

## Baggage Handling

+ Solutions

- Products

+ Check-in

Hold Baggage

Screening

+ DCV solutions

Transport Conveyor

+ Early Bag Storage

+ Sortation

+ Flight make-up

Distribution | Baggage Handling | Parcel & Postal | Services



Hold Baggage Screening (HBS), the optimum solution by Vanderlande Industries

¿Cuánto cueste un sistema de Equipaje?

Aeropuertos Españoles y Navegación Aérea (AENA) adjudica a Siemens el sistema de equipaje del aeropuerto de Palma por valor de **25,4 millones de euros= 459,003,400 pesos)**

([http://www.hosteltur.com/noticias/19791\\_aena-adjudica-siemens-sistema-equipaje-aeropuerto-palma-valor-254-millones-euros.html](http://www.hosteltur.com/noticias/19791_aena-adjudica-siemens-sistema-equipaje-aeropuerto-palma-valor-254-millones-euros.html))

# Sistema de Equipaje (SE) (dimensionamiento del costo)

- El sistema de equipaje del aeropuerto de Palma tiene un valor  $\approx$  459 millones pesos
- El presupuesto de Educación de México 2010  $\approx$  70,208 millones pesos y el SE corresponde  $\approx$  0.6 %
- El presupuesto de la UAM 2010  $\approx$  4,200 millones pesos y el SE corresponde  $\approx$  11%
- El presupuesto de la UAM Azcapotzalco 2009  $\approx$  1,185 millones pesos y el SE corresponde  $\approx$  39%



# ¿Hay mas Grandes?

- Sea-Tac Airport project (Airport Seattle) -- a new baggage conveyor belt system designed to meet post-9/11 security requirements -- has skyrocketed from about \$139 million to \$231 million  $\approx$  3,003 millones de pesos
- **Presupuesto de Educación de México 2010**  $\approx$  70,208 millones pesos y el Sea-Tac corresponde  $\approx$  **4.3 %**
- El presupuesto de la **UAM 2010**  $\approx$  4,200 millones pesos y el Sea-tac corresponde  $\approx$  **71.5%**
- Este cuesta mas que el presupuesto de la UAM Azcapotzalco de 2009 1,185  $\approx$  millones pesos, el Sea-Tac corresponde  $\approx$  **253.4%**

# Cierre de clase

- ¿De que consiste o que partes de software y hardware tiene un sistema de información? o ¿Qué elementos computacionales (software y hardware) pueden tener relación con los sistemas de información?
- Que proponen para el futuro de las bases de datos

# Conclusiones



Contacto: Carlos Barrón R  
[cbarron@correo.cua.uam.mx](mailto:cbarron@correo.cua.uam.mx)  
[cbarron99@hotmail.com](mailto:cbarron99@hotmail.com)